

MAI
à *vélo*

UN MOIS POUR ADOPTER LE VÉLO...
POUR LA VIE.



Communiqué de presse

Montluçon Communauté une nouvelle fois partenaire de l'opération nationale Mai à Vélo

En 2026, l'opération nationale Mai à Vélo fête ses 6 ans. Avec plus de 8 000 événements attendus tout au long du mois de mai sur toute la France pour célébrer le vélo sous toutes ses formes et tous ses usages, MAI à Vélo a pour vocation d'encourager petits et grands à la pratique du vélo et de faire découvrir ou redécouvrir, de façon ludique et conviviale, les bienfaits du vélo, dans l'optique qu'une partie grandissante de français.es l'adoptent pour la vie, comme moyen de transport bon pour la santé, économique et non polluant.

Cette année encore, Montluçon Communauté et la Ville de Montluçon participe à l'évènement et proposeront de nombreuses animations sur l'ensemble du territoire. Cette initiative vise à consolider leur engagement en faveur du développement du vélo. Elle s'inscrit dans le prolongement de son Schéma Directeur Vélo adopté en mars 2022, ainsi que dans la continuité des nombreuses actions déjà menées en faveur des mobilités cyclables (création de nouveaux aménagements cyclables, développement du stationnement vélo, aides à l'achat d'un vélo, déploiement du Savoir Rouler à Vélo dans les écoles de l'agglomération, etc.).

Parole d'usagers : une démarche audiovisuelle pour donner envie de pédaler

Afin de mettre en avant plusieurs profils d'usagers se déplaçant à vélo, Montluçon Communauté a réalisé et va publier sur ses réseaux sociaux une série de 6 vidéos diffusées chaque samedi du mois de mai !



Une nouvelle carte vélo et de nouveaux services pour bien lancer la saison 2026

Pensée pour tous les usagers, du déplacement du quotidien aux amateurs de balade, une carte vélo du territoire de Montluçon Communauté vient d'être actualisée suite au succès de la première version éditée en 2022. Cette nouvelle édition s'articule autour d'un verso faisant le zoom sur les aménagements, infrastructures et services existants autour de la zone urbaine de Montluçon (pistes cyclables, voies vertes, stationnements vélo, réparateurs vélo, labellisés accueil vélo, etc.). Le verso est quant à lui orienté vélo loisir avec une mise en avant de quelques boucles couvrant l'ensemble du territoire avec l'objectif de renvoyer les usagers sur la plateforme Geovelo, partenaire de Montluçon Communauté, recensant une trentaine de boucles pour toutes les pratiques (balade famille, vtt, gravel, cyclisme sur route) et pour tous les niveaux.

La saison idéale pour profiter des aides achat vélo

Dans le cadre de sa politique en faveur des mobilités durables, Montluçon Communauté a reconduit son dispositif d'aides à l'achat de vélos afin d'encourager ces déplacements et les rendre encore plus accessibles. Ce programme propose des subventions attractives pour l'acquisition de vélos neufs ou d'occasion, qu'il s'agisse de vélos classiques, à assistance électrique ou de modèles spécifiques adaptés (cargo, longtail, vélo adapté pour personnes à mobilité réduite), permettant ainsi de réduire significativement le coût d'équipement pour les habitants des 21 communes de l'agglomération montluçonnaise.

Une programmation locale déjà riche et qui s'adresse à tous les publics

Le programme ci-dessous détaille les différents événements organisés le territoire. En bleu ceux qui sont en lien avec le dispositif « Savoir Rouler à Vélo » porté et financé par Montluçon Communauté depuis 2023.

Mercredi 29 avril : Initiation vélo associative

Initiation vélo à destination des familles inscrites (savoir pédaler)

Organisateurs : Patronage Laïque Montluçon & Ville de Montluçon



Vendredi 1^{er} mai : Challenge ouvert au public

Lancement du Challenge Mai à vélo par Geovelo. Tous les habitants du territoire sont encouragés à participer en téléchargeant l'application.

Organisateurs : Montluçon Communauté & Geovelo

Samedi 2 mai : Visite guidée ouverte au public

Visite guidée à vélo « Le circuit des 3 siècles » par l'Office de tourisme de Montluçon. Petite dizaine de kilomètres à vélo avec des arrêts fréquents sur des éléments ayant façonné l'histoire de la ville. La visite est précédée par une autre visite (piétonne) au départ de l'Office de tourisme de Nérès-les-Bains.

Organisateur : Office de tourisme de Montluçon

Horaires : 16h30 – 18h au départ du parking Avenue Kennedy de la voie verte Montluçon – Nérès. Retour possible au point de départ avec accompagnateurs.

Lundi 4 mai : Savoir Rouler à Vélo

Savoir Rouler à Vélo pour les écoles Jean Moulin et Jean Renoir à Montluçon & Ecole élémentaire de Lavault Sainte Anne

Organisateurs : Ville de Montluçon & Montluçon Communauté

Mardi 5 mai : Savoir Rouler à Vélo

Savoir Rouler à Vélo pour l'école Jean Racine

Organisateur : Ville de Montluçon

Mardi 5 mai : Evènement ouvert au public (voir affiche)

Les mardis du vélo – Afterwork à vélo pour découvrir les nouveaux aménagements cyclables de la Ville de Montluçon

Organisateurs : Montluçon Communauté & Cyclopède

Horaires : 17h30 – 18h30

Lieu : Boucle depuis le square Fargin-Fayolle, 03100 Montluçon

Mercredi 6 mai : Savoir Rouler à Vélo

Initiation vélo à destination des familles inscrites (savoir pédaler)

Organisateurs : Patronage Laïque Montluçon & Ville de Montluçon



Jeudi 7 mai : Evènement ouvert au public (voir affiche)

Présentation et test de vélos adaptés aux personnes à mobilité réduite

Organisateur : Montluçon Communauté

Horaires : 9h30 à 17h

Lieu : Allée des Biachets, berges du Cher côté Domitys rive gauche, 03100 Montluçon

Samedi 9 mai : Evènement ouvert au public (voir affiche)

Randonnée vélo avec boucle découverte patrimoniale de la Combraille. Test possible de Cvélo MAELIS auprès de la Maison France Services

Organisateur : Cyclo club de la Combraille (06 03 81 39 83)

Horaires :

Lieu : Départ 13h30 du Centre social de Marcillat, 94 Grand Rue, 03420 Marcillat-en-Combraille

Lundi 11 mai : Savoir Rouler à Vélo

Savoir Rouler à Vélo pour les écoles Emile Zola et Frédéric Mistral à Montluçon & école élémentaire de Lavault-Sainte-Anne

Organisateurs : Ville de Montluçon & Montluçon Communauté

Mardi 12 mai : ouvert au public (voir affiche)

Les mardis du vélo - Afterwork à vélo pour découvrir les nouveaux aménagements cyclables de la Ville de Montluçon

Organisateurs : Montluçon Communauté & Cyclopède

Horaires : 17h30 - 18h30

Lieu : Boucle depuis le square Fargin-Fayolle, 03100 Montluçon

Lundi 18 mai : Savoir Rouler à Vélo

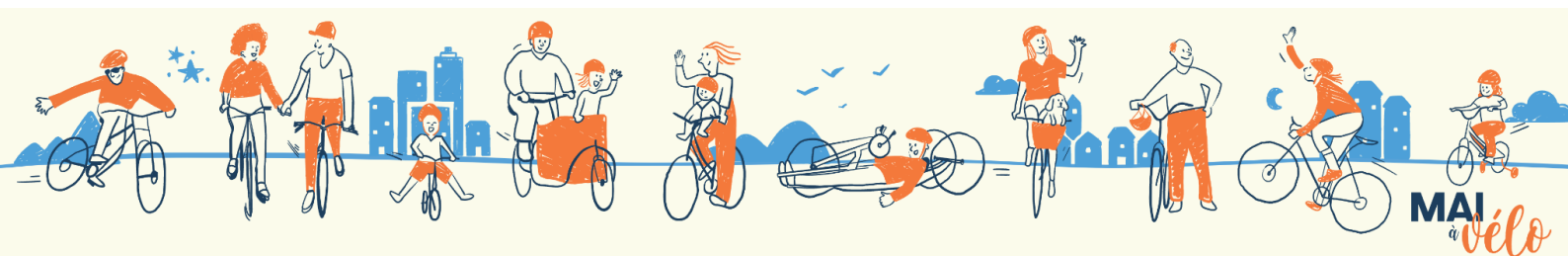
Savoir Rouler à Vélo pour l'école Emile Zola à Montluçon

Organisateur : Ville de Montluçon

Lundi 18 mai : Evènement Accueil de loisirs

Randonnée vélo avec l'espace jeune de Dunlop à Montluçon

Organisateur : Ville de Montluçon



Mardi 19 mai : ouvert au public (voir affiche)

Les mardis du vélo – Afterwork à vélo pour découvrir les nouveaux aménagements cyclables de la Ville de Montluçon

Organisateurs : Montluçon Communauté & Cyclopède

Horaires : 17h30 – 18h30

Lieu : Boucle depuis le square Fargin-Fayolle, 03100 Montluçon

Mercredi 20 mai : Evènement Accueil de loisirs

Parcours draisiennne pour les 3-6 ans de l'Accueil de loisirs des Réaux

Organisateur : Ville de Montluçon

Mercredi 20 mai : Evènement Accueil de loisirs

Randonnée vélo pour les 6-11 ans de l'Accueil de loisirs Jean Nègre à Montluçon

Organisateur : Ville de Montluçon

Mercredi 20 mai : Savoir Rouler à Vélo

Initiation vélo à destination des familles inscrites (savoir rouler en circulation)

Organisateurs : Patronage Laïque Montluçon & Ville de Montluçon

Mercredi 20 mai : Evènement ouvert au public (voir affiche)

Randonnée vélo canal de Berry avec visite du Musée du canal à Audes. Possibilité de test Cvélo MAELIS. Goûter au retour. Inscription gratuite mais obligatoire

Organisateur : MAELIS Montluçon Communauté Mobilité

Horaires : 13h30 – 17h30

Lieu : Départ depuis l'aire de la Loue (proximité SPA) à Montluçon

Jeudi 21 mai : Savoir Rouler à Vélo

Savoir Rouler à Vélo pour l'école Emile Guillaumin à Désertines

Organisateur : Montluçon Communauté



TOUR DE LA VALLEE & Montluçon Communauté 2026

Course Élite régionale labellisée Fédération Française de Cyclisme

Samedi 23 mai après-midi

Etape 1 - Prémilhat – Nérès-les-Bains (123km ; 1 540m d+)

Dimanche 24 mai matin

Etape 2 - Contre la montre par équipe - Vélodrome Commentry (13km ; 150m d+)

Dimanche 24 mai après-midi

Etape 3 - La Bouchatte (Chazemais) – Côte de Buffon (Montluçon) (140km ; 1 940m d+)

Lundi 25 mai : Savoir Rouler à Vélo

Savoir Rouler à Vélo pour les écoles Emile Zola et Frédéric Mistral à Montluçon

Organisateur : Ville de Montluçon

Mardi 26 mai : Evènement ouvert au public (voir affiche)

Les mardis du vélo - Afterwork à vélo pour découvrir les nouveaux aménagements cyclables de la Ville de Montluçon

Organisateurs : Montluçon Communauté & Cyclopède

Horaires : 17h30 – 18h30

Lieu : Boucle depuis le square Fargin Fayolle, 03100 Montluçon

Mercredi 27 mai : Evènement Accueil de loisirs

Randonnée vélo pour les 6-11 ans des Maisons de l'enfance Anne Frank (Bien-Assis) et Marcel Pagnol (Fontbouillant)

Organisateur : Ville de Montluçon

Jeudi 28 mai : Savoir Rouler à Vélo

Savoir Rouler à Vélo pour l'école Emile Guillaumin à Désertines & école élémentaire de Villebret

Organisateur : Montluçon Communauté



Samedi 30 mai : Evènement ouvert au public

Stand Mobilités durables avec mise en avant de la nouvelle carte vélo, dispositif Cvélo MAELIS, application Geovelo, Aides achat vélo. L'association Cyclopède sera également présente pour conseiller et réaliser des contrôles techniques de vélos

Organisateurs : Montluçon Communauté & Cyclopède

Horaires : 9h – 13h

Lieu : Marché Notre Dame ou Poterie, Montluçon

Samedi 30 mai : Evènement ouvert au public (voir affiche)

L'Echappée Vagabonde - randonnées cyclotourismes de découverte de l'itinéraire de la V87. 3 parcours au choix : 20/46/72km.

Organisateurs : Creuse Tourisme & Fédération Française de Cyclotourisme

Horaires : A partir de 8h30

Lieu : Place Aubergier, Chambon-sur-Voueize

Dimanche 31 mai : Evènement ouvert au public

Stand contrôle technique vélo

Organisateur : Cyclopède

Horaires : 9h – 13h

Lieu : Marché Ville Gozet

Mercredi 10 juin : Savoir Rouler à Vélo

Challenge départemental d'éducation routière - après-midi ludique et festif avec parcours de circulation et de maniabilité vélo, questionnaires, ateliers divers,

Organisateurs : Association Prévention Routière & Ville de Montluçon

Retrouver en annexes les différentes **affiches** en lien avec les évènements cités ci-dessus.



À propos de Mai à Vélo

Depuis 2020, MAI à vélo est l'événement qui fédère toutes les activités organisées autour du vélo en France, à l'occasion du mois de mai. Mai à vélo est une initiative soutenue par le ministère de la Transition écologique et le ministère des Sports, qui rassemble les principales institutions du monde du vélo au sein de sa coordination nationale : la Fédération Française des Usagers et des Usagères de la Bicyclette, (FUB), le Réseau vélo et marche, l'Union sport & cycle (USC), l'organisation professionnelle représentative des services de la mobilité (MOBILIANS), la Fédération Française de Cyclisme (FFC), la Fédération Française de Cyclotourisme (FFVélo), L'Association Française pour le développement des Véloroutes et Voies Vertes (AF3V), Les Femmes à Vélo, l'Association de Promotion et d'identification des Cycles et de la mobilité active (APIC), l'Heureux Cyclage, ainsi que l'ADEME. Davantage d'informations : www.maiavelo.fr

Contacts Presse

Service communication – communication@mairie-montlucon.fr

Cazeaud Lilian – l.cazeaud@mairie-montlucon.fr

